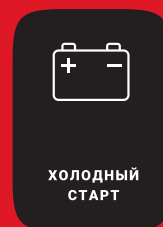


ВАШ ИСТОЧНИК УВЕРЕННОСТИ



ОНЛАЙН-КАТАЛОГ

ЛИНЕЙНО-
ИНТЕРАКТИВНЫЙ
ИБП СЕРИИ
ЕРМАК Н ПРО



Система бесперебойного питания **ЕРМАК** — компактное и надёжное линейно-интерактивное устройство универсального применения. Серия **ЕРМАК Н ПРО** эффективно компенсирует скачки и просадки напряжения, предотвращает повреждения подключенного оборудования и минимизирует риск потери данных.

ПРИМЕНЕНИЕ

○ ПЕРСОНАЛЬНЫЕ КОМПЬЮТЕРЫ
И РАБОЧИЕ МЕСТА

○ КОТЕЛЬНОЕ
ОБОРУДОВАНИЕ

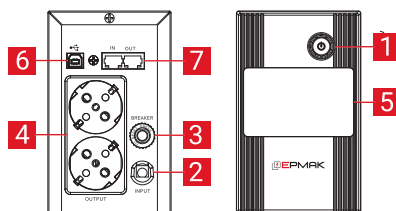
○ АСУТП

○ БАНКОВСКОЕ
ОБОРУДОВАНИЕ

○ СИСТЕМЫ
ВИДЕОНАБЛЮДЕНИЯ

○ ДРУГИЕ ОТВЕТСТВЕННЫЕ
ПОТРЕБИТЕЛИ

ЕРМАК Н 450 ПРО



1 Кнопка включения

2 Вход электросети

3 Входной предохранитель

4 Выходные розетки

5 ЖК дисплей

6 Порт USB

7 Защита линии RJ45

МОДЕЛЬ		ЕРМАК Н 450 ПРО
Наименование промышленной продукции	СБП ЕРМАК 220-220.	0,4-14-ВН
БАЗОВЫЕ ХАРАКТЕРИСТИКИ		
Технология	ИБП линейно-интерактивный напольного исполнения	
Мощность	450ВА/240Вт	
Энергосберегающая технология	ГринВатт	
ВХОДНЫЕ ХАРАКТЕРИСТИКИ		
Номинальное напряжение	220/230/240 В, переменное	
Диапазон напряжения	160-295 В, переменное	
Диапазон частот	Авто-определение	
ВЫХОДНЫЕ ХАРАКТЕРИСТИКИ		
Напряжение	220/230/240 В ±10%, переменное	
Частота	50 / 60 ± 0,5 Гц (в штатном режиме)	
Время переключения	2-4 мс (в штатном режиме)	
Форма волны	Аппроксимированная синусоида (батареиный режим)	
Розетки	Schuko x 2 шт.	
АККУМУЛЯТОРНЫЕ БАТАРЕИ		
Технология	Свинцово-кислотные AGM	
Тип и количество	12В 4,5Ач × 1	
Время зарядки	4-6 часов до 90% емкости (в штатном режиме)	
Время работы от АКБ при 50% нагрузке в штатном режиме, мин	20	
Время работы от АКБ при 100% нагрузке в штатном режиме, мин	8	
Замена АКБ	Да, сертифицированной службой	
ЗАЩИТА		
Защитные системы	Короткое замыкание, перегрузка, разряд / перезаряд батареи, импульсные скачки напряжения	
Автомат. предохранитель на входе	Да	
Фильтры	EMI и RFI фильтры электромагнитных излучений, излучений в радиодиапазоне и фильтры сглаживания	
Фильтр защиты от помех линии связи RJ45/RJ12 (универсальный)	1 вход + 1 выход	
КОММУНИКАЦИИ		
Коммуникационный интерфейс	USB type B	
Программное обеспечение	Impulse UPS для Windows, Linux/UNIX и MacOS	
ИНДИКАЦИЯ		
Визуальная индикация	Жидкокристаллический дисплей: режим переменного тока, режим работы от батареи, уровень нагрузки, уровень заряда батареи, входное напряжение, выходное напряжение, перегрузка, неисправность и низкий заряд батареи	
Звуковая сигнализация	Батареиный режим: каждые 10 секунд; Низкий заряд: каждую 1 секунду; Перегрузка: каждые 0,5 секунды; Замена батареи: каждые 2 секунды; Неисправность: непрерывный сигнал	
ВОЗМОЖНОСТИ		
Автоматический стабилизатор напряжения (AVR)	Да	
Автоматический перезапуск при восстановлении питания	Да	
«Холодный» старт	Да	
Зарядка АКБ в выкл. состоянии	Да	
УСЛОВИЯ ЭКСПЛУАТАЦИИ		
Температура эксплуатации	-10 ... +40 °С при относительной влажности 0 – 95% (без конденсации)	
Высота над уровнем моря	До 3000 м без ухудшения характеристик	
Степень защиты оболочки	IP 20	
Уровень шума	менее 37дБ на расстоянии 1 м.	
Рассеивание энергии	30 ВТУ в час	
Температура хранения	-20 ... +50 °С при относительной влажности 0 – 95% (без конденсации)	
ФИЗИЧЕСКИЕ ХАРАКТЕРИСТИКИ		
Размеры (Г×Ш×В) мм	320×90×150	
Вес нетто, кг	3,7	
СООТВЕТВИЕ СТАНДАРТАМ		
Соответствие стандартам	ГОСТ Р ИСО 9001-2015; ТР ТС 004/2011; ТР ТС 020/2011; ТР ЕАЭС 037/2016; ГОСТ 30546.1-98	