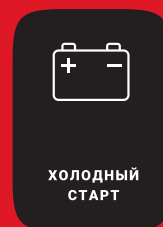


ВАШ ИСТОЧНИК УВЕРЕННОСТИ



ОНЛАЙН-КАТАЛОГ

ЛИНЕЙНО-
ИНТЕРАКТИВНЫЙ
ИБП СЕРИИ
ЕРМАК Н ПРО

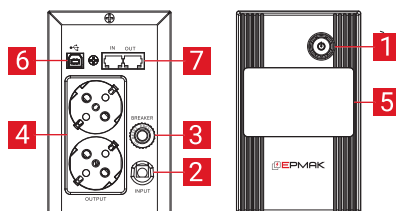


Система бесперебойного питания **ЕРМАК** — компактное и надёжное линейно-интерактивное устройство универсального применения. Серия **ЕРМАК Н ПРО** эффективно компенсирует скачки и просадки напряжения, предотвращает повреждения подключенного оборудования и минимизирует риск потери данных.

ПРИМЕНЕНИЕ

- ПЕРСОНАЛЬНЫЕ КОМПЬЮТЕРЫ И РАБОЧИЕ МЕСТА
- КОТЕЛЬНОЕ ОБОРУДОВАНИЕ
- АСУТП
- БАНКОВСКОЕ ОБОРУДОВАНИЕ
- СИСТЕМЫ ВИДЕОНАБЛЮДЕНИЯ
- ДРУГИЕ ОТВЕТСТВЕННЫЕ ПОТРЕБИТЕЛИ

ЕРМАК Н 850 ПРО



- | | | | |
|--------------------|--------------------------|--------------|---------------------|
| 1 Кнопка включения | 3 Входной предохранитель | 5 ЖК дисплей | 7 Защита линии RJ45 |
| 2 Вход электросети | 4 Выходные розетки | 6 Порт USB | |

МОДЕЛЬ		ЕРМАК Н 850 ПРО
Наименование промышленной продукции	СБП ЕРМАК 220-220.	0,8-28-ВН/0,8-32-ВН
БАЗОВЫЕ ХАРАКТЕРИСТИКИ		
Технология		ИБП линейно-интерактивный напольного исполнения
Мощность		850ВА/480Вт
Энергосберегающая технология		ГринВатт
ВХОДНЫЕ ХАРАКТЕРИСТИКИ		
Номинальное напряжение		220/230/240 В, переменное
Диапазон напряжения		160-295 В, переменное
Диапазон частот		Авто-определение
ВЫХОДНЫЕ ХАРАКТЕРИСТИКИ		
Напряжение		220/230/240 В ±10%, переменное
Частота		50 / 60 ± 0,5 Гц (в штатном режиме)
Время переключения		2-4 мс (в штатном режиме)
Форма волны		Аппроксимированная синусоида (батареиный режим)
Розетки		Schuko x 2 шт.
АККУМУЛЯТОРНЫЕ БАТАРЕИ		
Технология		Свинцово-кислотные AGM
Тип и количество		12В 7Ач × 1/12В 9Ач × 1
Время зарядки		4-6 часов до 90% емкости (в штатном режиме)
Время работы от АКБ при 50% нагрузке в штатном режиме, мин		8/13
Время работы от АКБ при 100% нагрузке в штатном режиме, мин		3/4,5
Замена АКБ		Да, сертифицированной службой
ЗАЩИТА		
Защитные системы		Короткое замыкание, перегрузка, разряд / перезаряд батареи, импульсные скачки напряжения
Автомат. предохранитель на входе		Да
Фильтры		EMI и RFI фильтры электромагнитных излучений, излучений в радиодиапазоне и фильтры сглаживания
Фильтр защиты от помех линии связи RJ45/RJ12 (универсальный)		1 вход + 1 выход
КОММУНИКАЦИИ		
Коммуникационный интерфейс		USB type B
Программное обеспечение		Impulse UPS для Windows, Linux/UNIX и MacOS
ИНДИКАЦИЯ		
Визуальная индикация		Жидкокристаллический дисплей: режим переменного тока, режим работы от батареи, уровень нагрузки, уровень заряда батареи, входное напряжение, выходное напряжение, перегрузка, неисправность и низкий заряд батареи
Звуковая сигнализация		Батареиный режим: каждые 10 секунд; Низкий заряд: каждую 1 секунду; Перегрузка: каждые 0,5 секунды; Замена батареи: каждые 2 секунды; Неисправность: непрерывный сигнал
ВОЗМОЖНОСТИ		
Автоматический стабилизатор напряжения (AVR)		Да
Автоматический перезапуск при восстановлении питания		Да
«Холодный» старт		Да
Зарядка АКБ в выкл. состоянии		Да
УСЛОВИЯ ЭКСПЛУАТАЦИИ		
Температура эксплуатации		-10 ... +40 °С при относительной влажности 0 – 95% (без конденсации)
Высота над уровнем моря		До 3000 м без ухудшения характеристик
Степень защиты оболочки		IP 20
Уровень шума		менее 37дБ на расстоянии 1 м.
Рассеивание энергии		30 ВТУ в час
Температура хранения		-20 ... +50 °С при относительной влажности 0 – 95% (без конденсации)
ФИЗИЧЕСКИЕ ХАРАКТЕРИСТИКИ		
Размеры (Г×Ш×В) мм		320×90×150
Вес нетто, кг		5,4/5,8
СООТВЕТСТВИЕ СТАНДАРТАМ		
Соответствие стандартам		ГОСТ Р ИСО 9001-2015; ТР ТС 004/2011; ТР ТС 020/2011; ТР ЕАЭС 037/2016; ГОСТ 30546.1-98