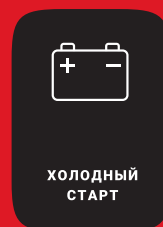


СТАБИЛЬНАЯ ЭНЕРГИЯ



ОНЛАЙН-КАТАЛОГ

ЛИНЕЙНО-
ИНТЕРАКТИВНЫЙ
ИБП СЕРИИ
ЕРМАК Н ОПТИМА

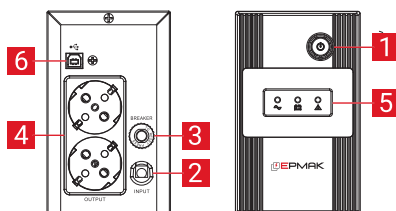


ЕРМАК Н ОПТИМА — практичное решение для обеспечения исправной работы оборудования. Светодиодные индикаторы обеспечивают наглядный контроль состояния ИБП, а простое управление делает использование максимально удобным. **ЕРМАК Н ОПТИМА** — оптимальный баланс цены, качества и функциональности.

ПРИМЕНЕНИЕ

- ПЕРСОНАЛЬНЫЕ КОМПЬЮТЕРЫ И РАБОЧИЕ МЕСТА
- КОТЕЛЬНОЕ ОБОРУДОВАНИЕ
- АСУТП
- БАНКОВСКОЕ ОБОРУДОВАНИЕ
- СИСТЕМЫ ВИДЕОНАБЛЮДЕНИЯ
- ДРУГИЕ ОТВЕТСТВЕННЫЕ ПОТРЕБИТЕЛИ

ЕРМАК Н 650 ОПТИМА



- 1 Кнопка включения
- 2 Вход электросети
- 3 Входной предохранитель
- 4 Выходные розетки
- 5 Светодиодные индикаторы
- 6 Порт USB

МОДЕЛЬ	ЕРМАК Н 650 ОПТИМА
Наименование промышленной продукции	СБП ЕРМАК 220-220.0,6-28-ВНЛ/СБП ЕРМАК 220-220.0,6-32-ВНЛ
БАЗОВЫЕ ХАРАКТЕРИСТИКИ	
Технология	ИБП линейно-интерактивный напольного исполнения
Мощность	650ВА/360Вт
Энергосберегающая технология	ГринВатт
ВХОДНЫЕ ХАРАКТЕРИСТИКИ	
Номинальное напряжение	220/230/240 В, переменное
Диапазон напряжения	160-295 В, переменное
Диапазон частот	Авто-определение
ВЫХОДНЫЕ ХАРАКТЕРИСТИКИ	
Напряжение	220/230/240 В ±10%, переменное
Частота	50 / 60 ± 0,5 Гц (в штатном режиме)
Время переключения	2-4 мс (в штатном режиме)
Форма волны	Аппроксимированная синусоида (батареиный режим)
Розетки	Schuko x 2 шт.
АККУМУЛЯТОРНЫЕ БАТАРЕИ	
Технология	Свинцово-кислотные AGM
Тип и количество	12В 7Ач × 1/12В 9Ач × 1
Время зарядки	4-6 часов до 90% емкости (в штатном режиме)
Время работы от АКБ при 50% нагрузке в штатном режиме, мин	13/18
Время работы от АКБ при 100% нагрузке в штатном режиме, мин	4/7
Замена АКБ	Да, сертифицированной службой
ЗАЩИТА	
Защитные системы	Короткое замыкание, перегрузка, разряд / перезаряд батареи, импульсные скачки напряжения
Автомат. предохранитель на входе	Да
Фильтры	EMI и RFI фильтры электромагнитных излучений, излучений в радиодиапазоне и фильтры сглаживания
Фильтр защиты от помех линии связи RJ45/RJ12 (универсальный)	нет
КОММУНИКАЦИИ	
Коммуникационный интерфейс	USB type B
Программное обеспечение	Impulse UPS для Windows, Linux/UNIX и MacOS
ИНДИКАЦИЯ	
Визуальная индикация	Светодиодная индикация: зеленый — сетевой режим; желтый мигание — батарейный режим; красный — неисправность
Звуковая сигнализация	Батареиный режим: каждые 10 секунд; Низкий заряд: каждую 1 секунду; Перегрузка: каждые 0,5 секунды; Замена батареи: каждые 2 секунды; Неисправность: непрерывный сигнал
ВОЗМОЖНОСТИ	
Автоматический стабилизатор напряжения (AVR)	Да
Автоматический перезапуск при восстановлении питания	Да
«Холодный» старт	Да
Зарядка АКБ в выкл. состоянии	Да
УСЛОВИЯ ЭКСПЛУАТАЦИИ	
Температура эксплуатации	-10 ... +40 °С при относительной влажности 0 – 95% (без конденсации)
Высота над уровнем моря	До 3000 м без ухудшения характеристик
Степень защиты оболочки	IP 20
Уровень шума	менее 37 дБ на расстоянии 1 м.
Рассеивание энергии	30 ВТУ в час
Температура хранения	-20 ... +50 °С при относительной влажности 0 – 95% (без конденсации)
ФИЗИЧЕСКИЕ ХАРАКТЕРИСТИКИ	
Размеры (Г×Ш×В) мм	320×90×150
Вес нетто, кг	5,4/5,8
СООТВЕТСТВИЕ СТАНДАРТАМ	
Соответствие стандартам	ГОСТ Р ИСО 9001-2015; ТР ТС 004/2011; ТР ТС 020/2011; ТР ЕАЭС 037/2016; ГОСТ 30546.1-98