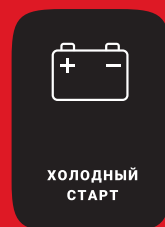


# СТАБИЛЬНАЯ ЭНЕРГИЯ



ОНЛАЙН-КАТАЛОГ

ЛИНЕЙНО-  
ИНТЕРАКТИВНЫЙ  
ИБП СЕРИИ  
**ЕРМАК Н ОПТИМА**

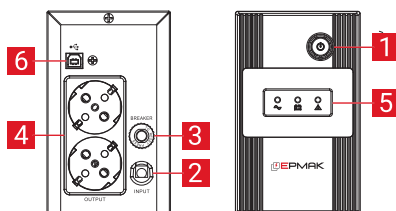


**ЕРМАК Н ОПТИМА** — практичное решение для обеспечения исправной работы оборудования. Светодиодные индикаторы обеспечивают наглядный контроль состояния ИБП, а простое управление делает использование максимально удобным. **ЕРМАК Н ОПТИМА** — оптимальный баланс цены, качества и функциональности.

## ПРИМЕНЕНИЕ

- ПЕРСОНАЛЬНЫЕ КОМПЬЮТЕРЫ И РАБОЧИЕ МЕСТА
- КОТЕЛЬНОЕ ОБОРУДОВАНИЕ
- АСУТП
- БАНКОВСКОЕ ОБОРУДОВАНИЕ
- СИСТЕМЫ ВИДЕОНАБЛЮДЕНИЯ
- ДРУГИЕ ОТВЕТСТВЕННЫЕ ПОТРЕБИТЕЛИ

### ЕРМАК Н 850 ОПТИМА



- |                    |                          |                           |
|--------------------|--------------------------|---------------------------|
| 1 Кнопка включения | 3 Входной предохранитель | 5 Светодиодные индикаторы |
| 2 Вход электросети | 4 Выходные розетки       | 6 Порт USB                |

| МОДЕЛЬ   | ЕРМАК Н 850 ОПТИМА  |
|--|---|
| Наименование промышленной продукции                          | СБП ЕРМАК 220-220.0,8-32-ВНЛ  |
| <b>БАЗОВЫЕ ХАРАКТЕРИСТИКИ</b>                                |   |
| Технология   | ИБП линейно-интерактивный напольного исполнения   |
| Мощность   | 850ВА/480Вт   |
| Энергосберегающая технология                                 | ГринВатт  |
| <b>ВХОДНЫЕ ХАРАКТЕРИСТИКИ</b>                                |   |
| Номинальное напряжение                                       | 220/230/240 В, переменное   |
| Диапазон напряжения  | 160-295 В, переменное   |
| Диапазон частот  | Авто-определение  |
| <b>ВЫХОДНЫЕ ХАРАКТЕРИСТИКИ</b>                               |   |
| Напряжение   | 220/230/240 В ±10%, переменное  |
| Частота  | 50 / 60 ± 0,5 Гц (в штатном режиме)   |
| Время переключения   | 2-4 мс (в штатном режиме)   |
| Форма волны  | Аппроксимированная синусоида (батареиный режим)   |
| Розетки  | Schuko x 2 шт.  |
| <b>АККУМУЛЯТОРНЫЕ БАТАРЕИ</b>                                |   |
| Технология   | Свинцово-кислотные AGM  |
| Тип и количество   | 12В 9Ач × 1   |
| Время зарядки  | 4-6 часов до 90% емкости (в штатном режиме)   |
| Время работы от АКБ при 50% нагрузке в штатном режиме, мин   | 13  |
| Время работы от АКБ при 100% нагрузке в штатном режиме, мин  | 4,5   |
| Замена АКБ   | Да, сертифицированной службой   |
| <b>ЗАЩИТА</b>  |   |
| Защитные системы   | Короткое замыкание, перегрузка, разряд / перезаряд батареи, импульсные скачки напряжения  |
| Автомат. предохранитель на входе                             | Да  |
| Фильтры  | EMI и RFI фильтры электромагнитных излучений, излучений в радиодиапазоне и фильтры сглаживания  |
| Фильтр защиты от помех линии связи RJ45/RJ12 (универсальный) | нет   |
| <b>КОММУНИКАЦИИ</b>  |   |
| Коммуникационный интерфейс                                   | USB type B  |
| Программное обеспечение                                      | Impulse UPS для Windows, Linux/UNIX и MacOS   |
| <b>ИНДИКАЦИЯ</b>   |   |
| Визуальная индикация   | Светодиодная индикация: зеленый — сетевой режим; желтый мигание — батарейный режим; красный — неисправность   |
| Звуковая сигнализация  | Батареиный режим: каждые 10 секунд; Низкий заряд: каждую 1 секунду; Перегрузка: каждые 0,5 секунды; Замена батареи: каждые 2 секунды; Неисправность: непрерывный сигнал |
| <b>ВОЗМОЖНОСТИ</b>   |   |
| Автоматический стабилизатор напряжения (AVR)                 | Да  |
| Автоматический перезапуск при восстановлении питания         | Да  |
| «Холодный» старт   | Да  |
| Зарядка АКБ в выкл. состоянии                                | Да  |
| <b>УСЛОВИЯ ЭКСПЛУАТАЦИИ</b>                                  |   |
| Температура эксплуатации                                     | -10 ... +40 °С при относительной влажности 0 – 95% (без конденсации)  |
| Высота над уровнем моря                                      | До 3000 м без ухудшения характеристик   |
| Степень защиты оболочки                                      | IP 20   |
| Уровень шума   | менее 37 дБ на расстоянии 1 м.  |
| Рассеивание энергии  | 30 ВТУ в час  |
| Температура хранения   | -20 ... +50 °С при относительной влажности 0 – 95% (без конденсации)  |
| <b>ФИЗИЧЕСКИЕ ХАРАКТЕРИСТИКИ</b>                             |   |
| Размеры (Г×Ш×В) мм   | 320×90×150  |
| Вес нетто, кг  | 5,8   |
| <b>СООТВЕТСТВИЕ СТАНДАРТАМ</b>                               |   |
| Соответствие стандартам                                      | ГОСТ Р ИСО 9001-2015; ТР ТС 004/2011; ТР ТС 020/2011; ТР ЕАЭС 037/2016; ГОСТ 30546.1-98   |